

4. Harcèlement moral : Vous est-il arrivé de vous sentir harcelé/e moralement ?

111 répondants oui dont 79 femmes (61 BIATSS et 18 enseignants ou/et chercheurs) et 27 hommes (15 BIATSS et 12 E ou/et C). Dix d'entre elles ont contacté la cellule GEST et cent déclarent avoir vécu des situations de souffrances au travail.

A genre fixé (femme ou homme), la proportion de BIATSS répondant oui à la question est environ 1,25 fois plus importante que celle d'enseignants et/ou chercheurs.

La proportion de femmes (43%) répondant oui à la question est 1,65 fois plus importante que celle d'hommes (26%).

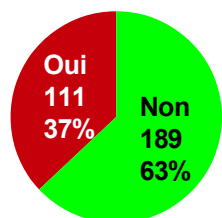
Les personnes répondants oui à cette question sont significativement plus nombreuses en proportion à déclarer avoir des relations tendues, voir difficiles avec leur hiérarchie et leurs collègues. Par contre, peu d'entre elles rapportent des tensions avec les étudiants.

Presque un répondant oui sur deux à cette question juge ne pas être correctement évalué par son supérieur hiérarchique contre moins d'un quart pour ceux qui ont répondu non.

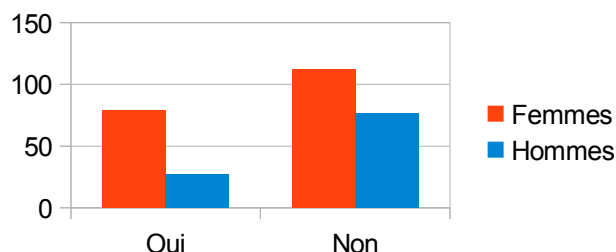
Les répondants oui à cette question sont également plus nombreux à juger que leur travail n'est pas apprécié à sa juste valeur par sa hiérarchie

31 % des répondants oui à la question 28 n'estiment pas travailler en toute sécurité ; contre 19 % des répondants non et 20% des répondants oui déclarent avoir subi un accident du travail (+12 pts par rapport aux répondants non)

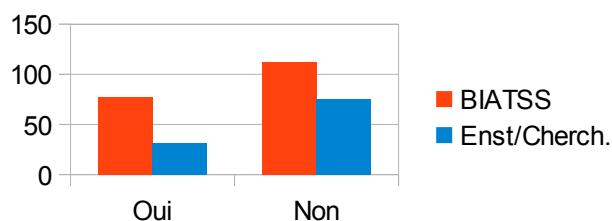
Résultats globaux sans tenir compte des non réponses à la question :



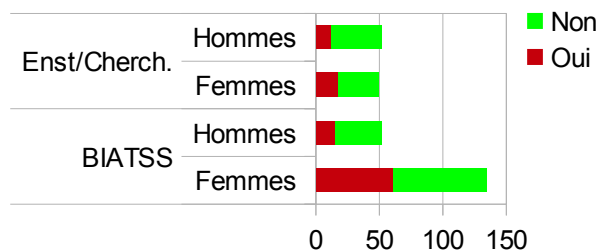
Réponses par genre : la proportion de femmes répondant oui à cette question est 1,65 fois plus importante que celle d'hommes.



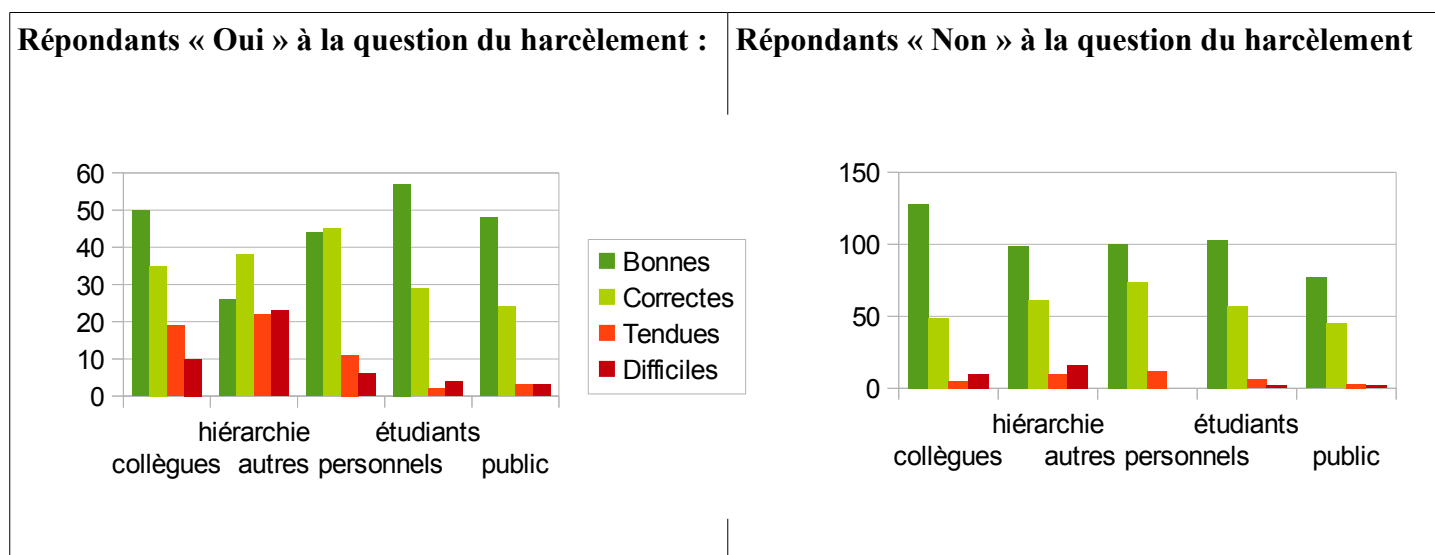
Réponses par catégorie :



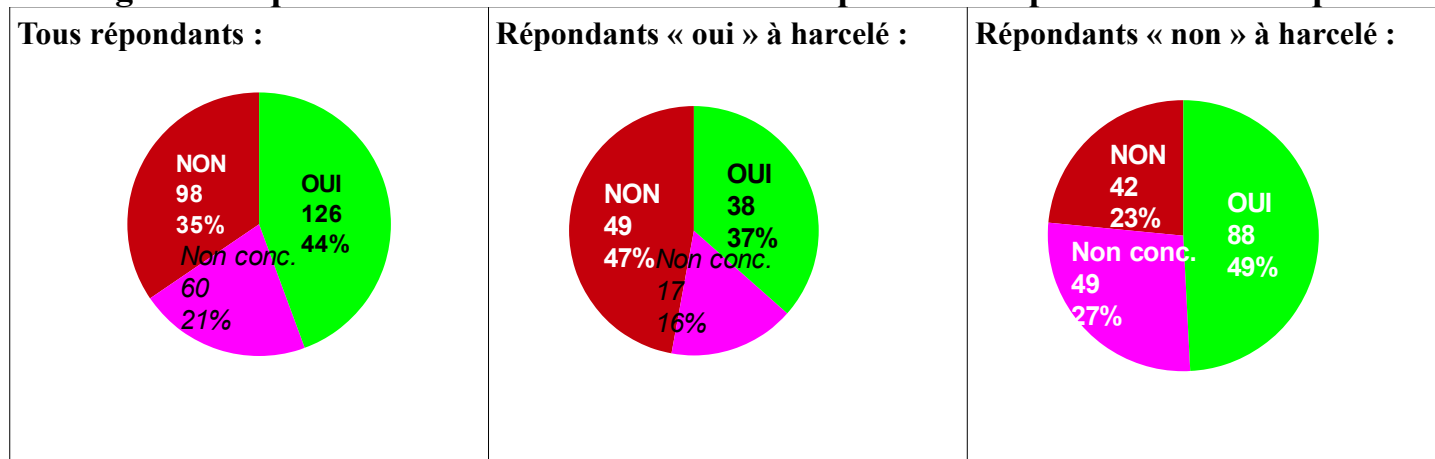
Réponses par genre et catégorie :



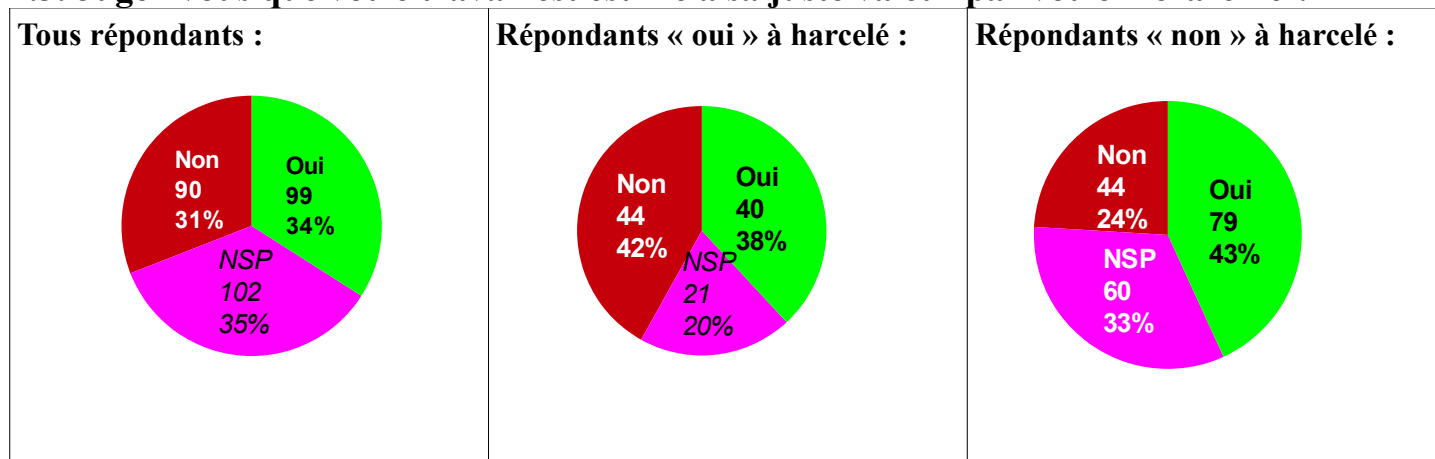
4.1 Comment jugez-vous vos relations au travail ? :



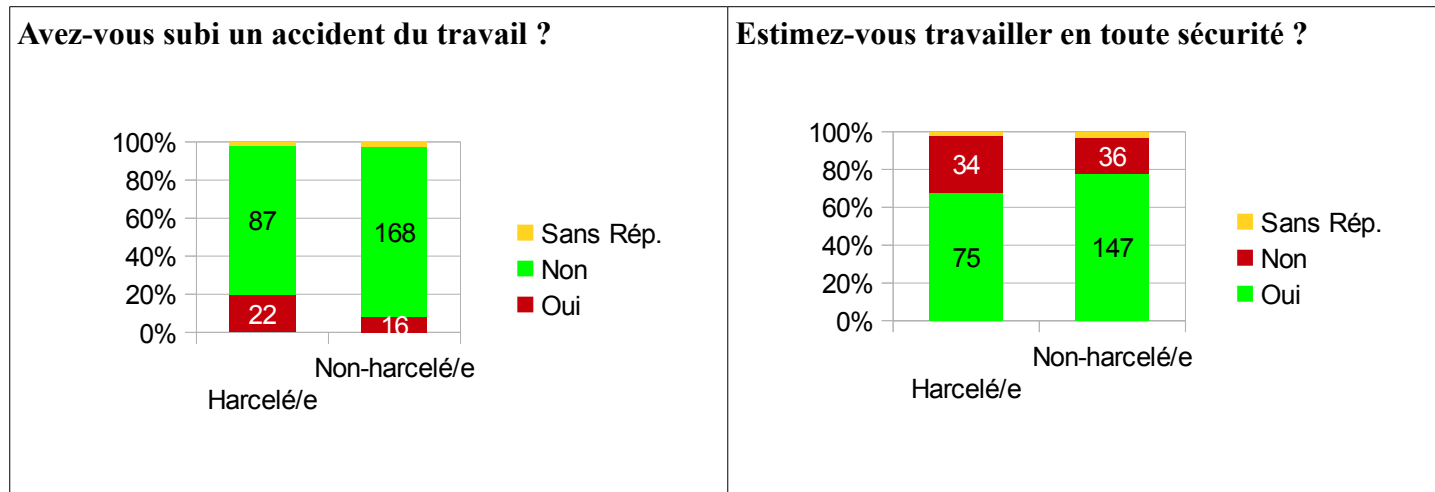
4.2. Jugez-vous que vous êtes correctement évalué/e par votre supérieur hiérarchique ?



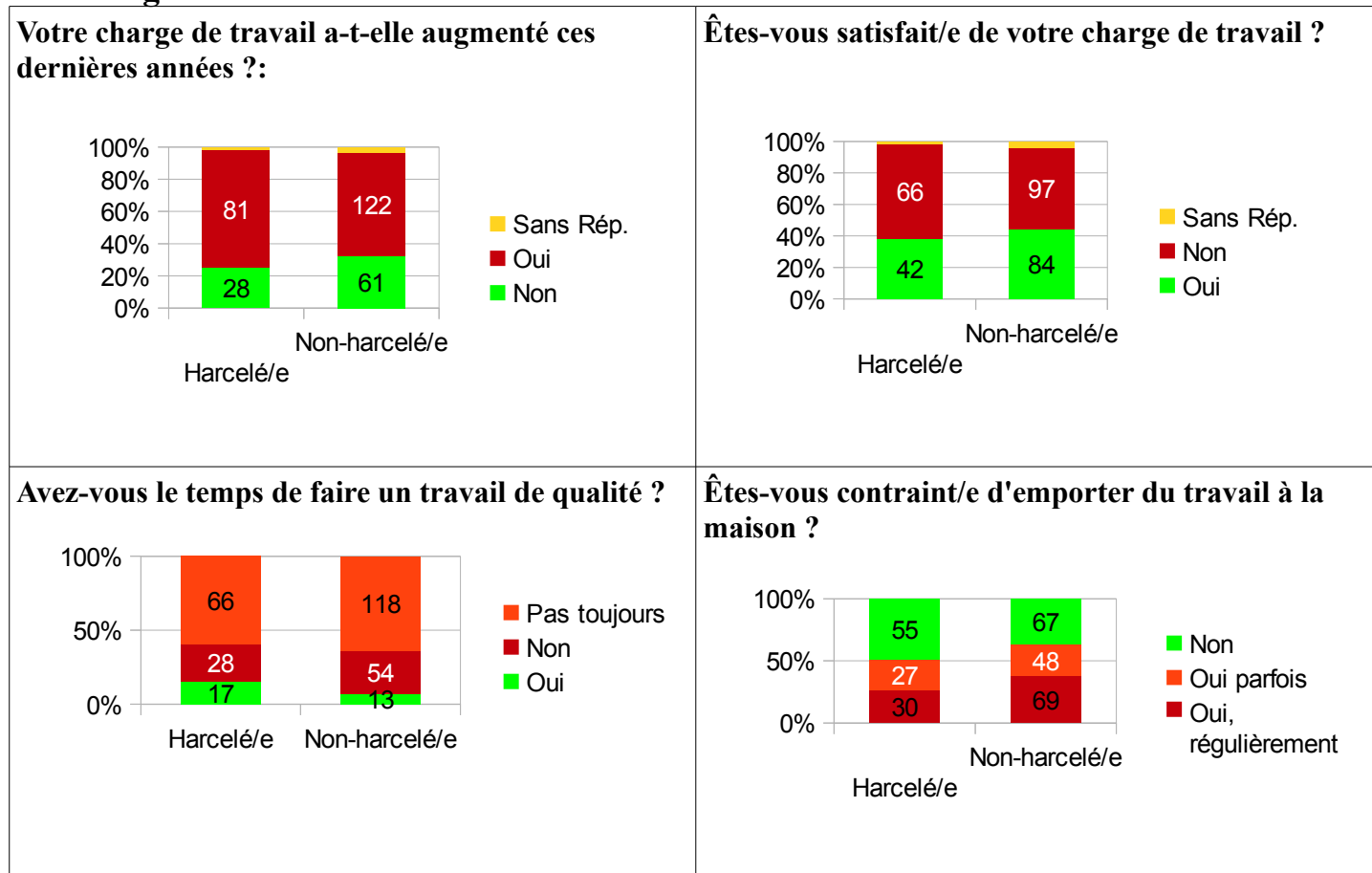
4.3. Jugez-vous que votre travail est estimé à sa juste valeur par votre hiérarchie ?



4.4. Sécurité au travail :



4.5 Charge de travail :



Ces dernières années, avez-vous le sentiment que vos conditions de travail se sont détériorées ?

