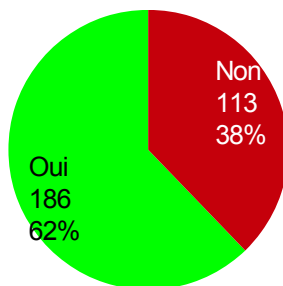
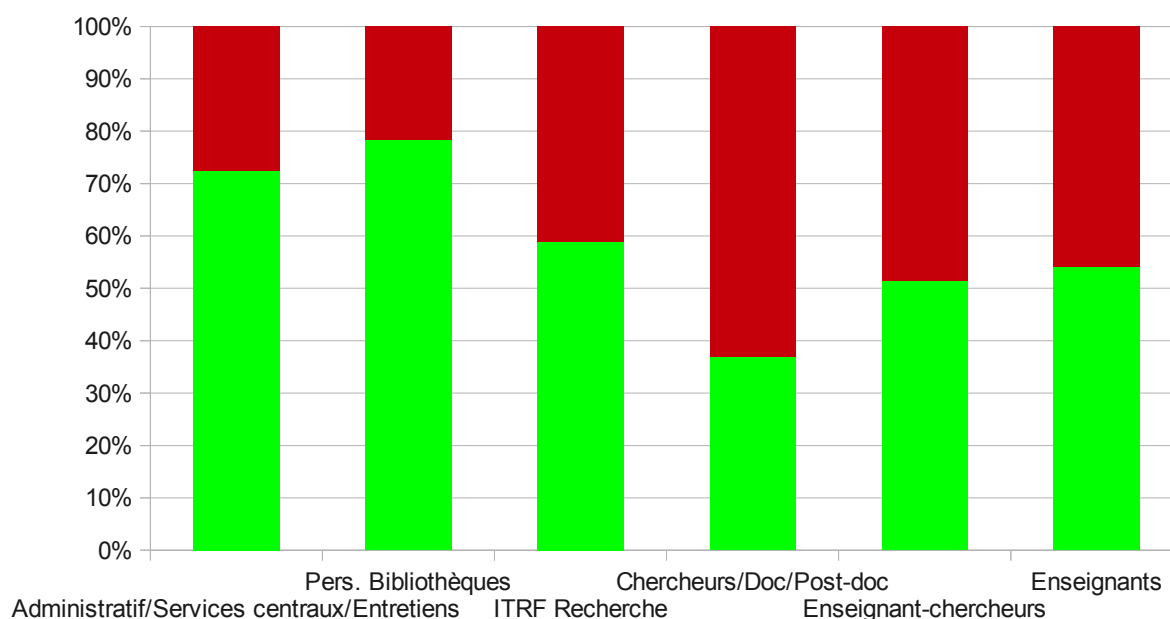


5. Les locaux et l'équipement

Vos locaux vous paraissent-ils adaptés à votre activité ?



Les proportions de réponses négatives diffèrent selon les catégories allant d'un peu plus de 20 % pour les personnels des bibliothèques à plus de 60 % pour les chercheurs et plus de 45 % pour les enseignants et enseignant-chercheurs.



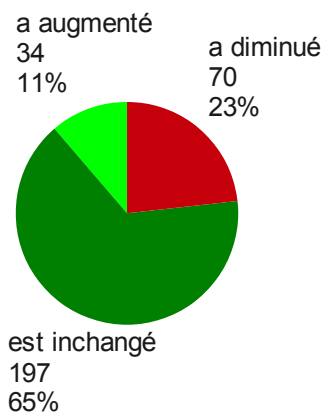
On trouve une prépondérance de commentaires sur des **locaux trop exigus** (quarantaine de commentaires) avec les problèmes associés (promiscuités et difficultés de concentration, de réception du public, de rangement) et de commentaires sur des **locaux trop vétustes** (trentaine de commentaires) voire **insalubres et dangereux** avec problèmes d'entretiens, de nettoyages, de chauffage, de locaux en sous-sol, de bruit ...

Concernant les conditions de recherches, il est signalé des problèmes de conditions expérimentales et matérielles dues à des températures irrégulières, des problèmes d'équipements, de manque de places, de sécurité.

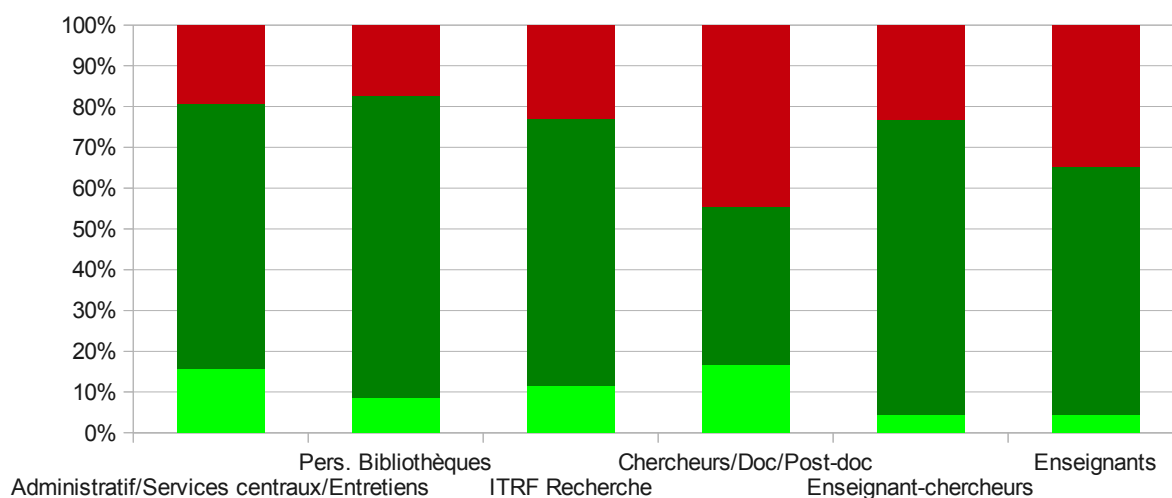
Les enseignants parlent de salles non adaptées ou mal équipées pour certaines disciplines, de problème d'éloignement de salles de cours et de manque de bureaux. Il est également signalé un manque de salles pour les étudiants.

5.2. Votre espace de travail

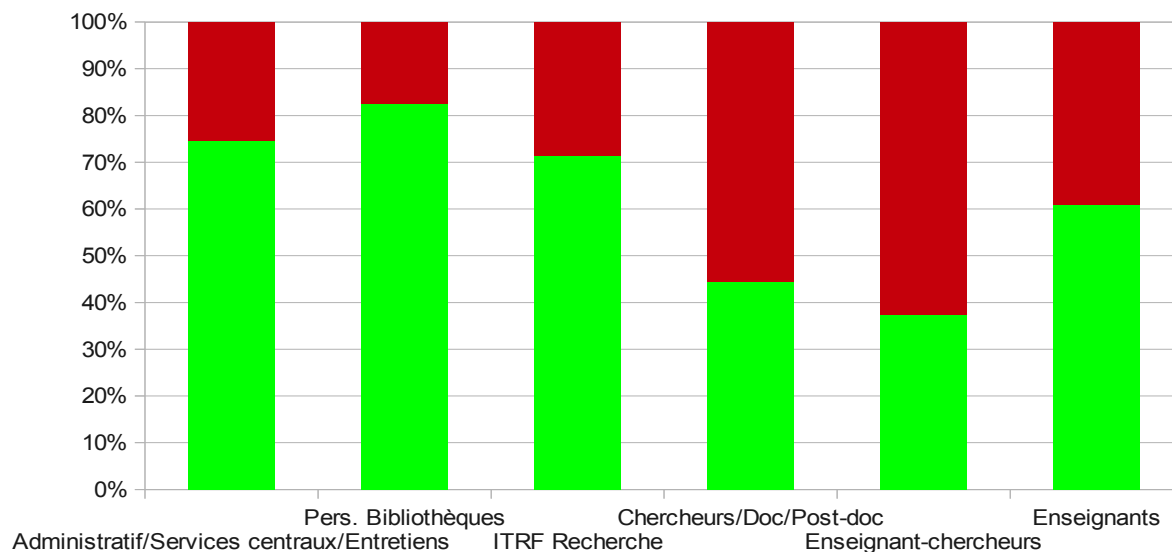
Plus de 40 % des chercheurs déclarent que leur espace de travail a diminué et environ 35 % des enseignants également.



5.3. Estimez-vous que vous êtes correctement équipé/e pour faire votre travail ?



Environ 1/3 des personnes estiment n'être pas correctement équipées et la proportion monte à plus de 50 % pour les chercheurs et plus de 60 % pour les enseignant-chercheurs.



5.4. Comment jugez-vous l'ergonomie de votre poste de travail ?

